



## **LE PAROLE IN SICUREZZA**

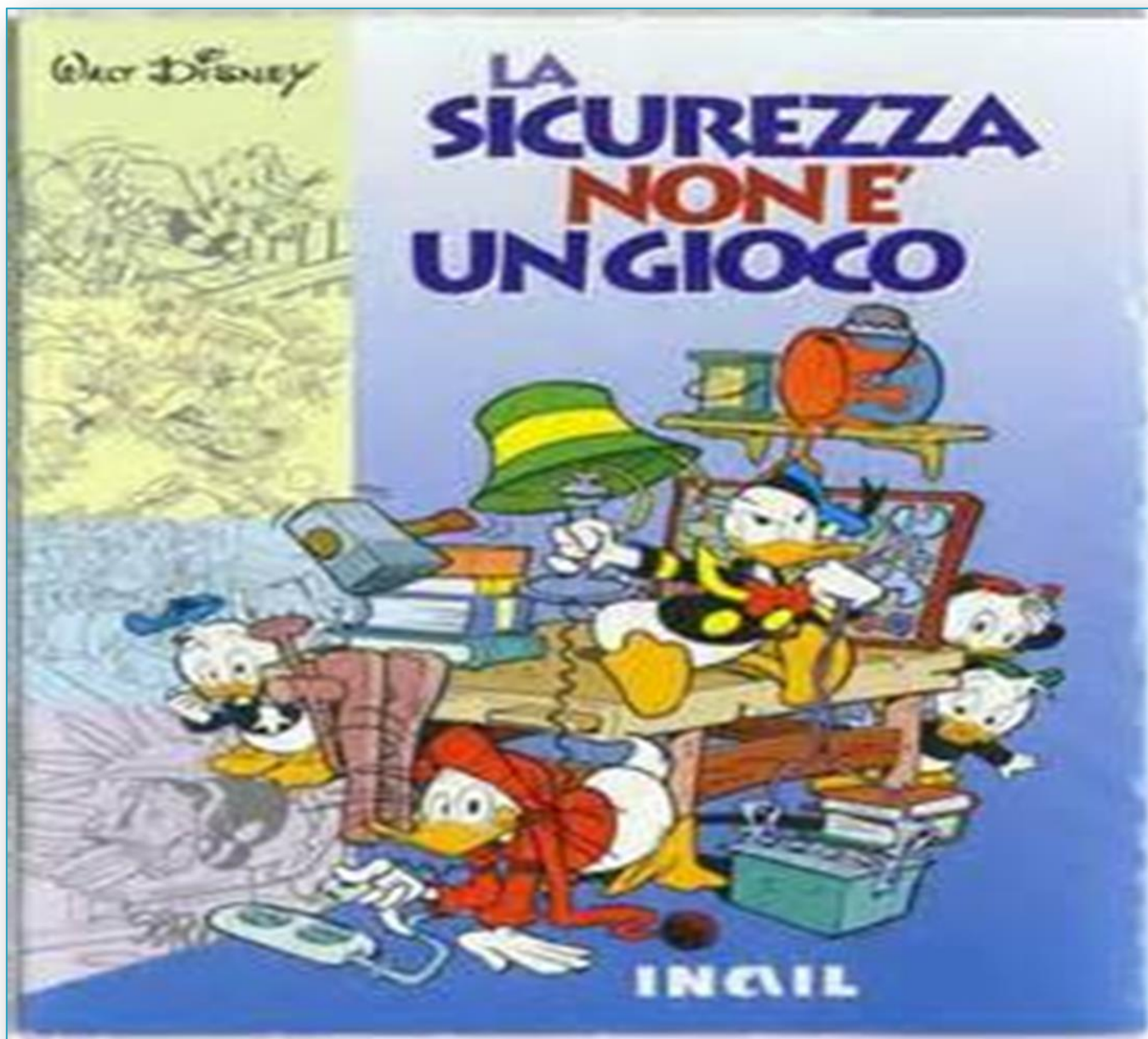
### **INFORTUNI E INCIDENTI A SCUOLA - STATISTICHE**

#### **MODULO 0 SYLLABUS**

#### **ARGOMENTO: 1.1 TERMINI DELLA SICUREZZA:**

- ✓ **1.1.1. Definire i termini della sicurezza: sicurezza - salute - rischio - pericolo - danno - prevenzione - protezione - incidente - infortunio - malattia professionale.**
- ✓ **1.1.2. Il rischio attraverso l'esperienza: percezione del rischio nella vita quotidiana; i pericoli e i rischi nella scuola; identificazione e valutazione.**
- ✓ **1.1.3 La prevenzione attraverso l'esperienza.**

- *La sicurezza a scuola.*
- *Infortuni e incidenti a scuola.*
  
- *Il rischio infortunistico.*
- *Analisi statistiche.*



*La comunità scolastica è un ambiente a elevato rischio di infortuni in cui possono incorrere il personale e gli studenti per:*





**Trascuratezza o disattenzione**  
dovute al comportamento  
umano (presente in tutti gli  
ambienti di lavoro).



**Presenza di alunni** che per l'età e l'esuberanza giovanile facilmente si comportano in maniera imprudente.



# Deficienze strutturali presenti nella stragrande maggioranza delle scuole.



# *Occasioni più ricorrenti in cui possono verificarsi infortuni a scuola*



Come ogni luogo in cui si vive , anche la scuola nasconde dei **pericoli**



Basta conoscere  
i rischi per evitarli !



- ▶ In aula durante le lezioni.
- ▶ Nei corridoi durante l'intervallo.



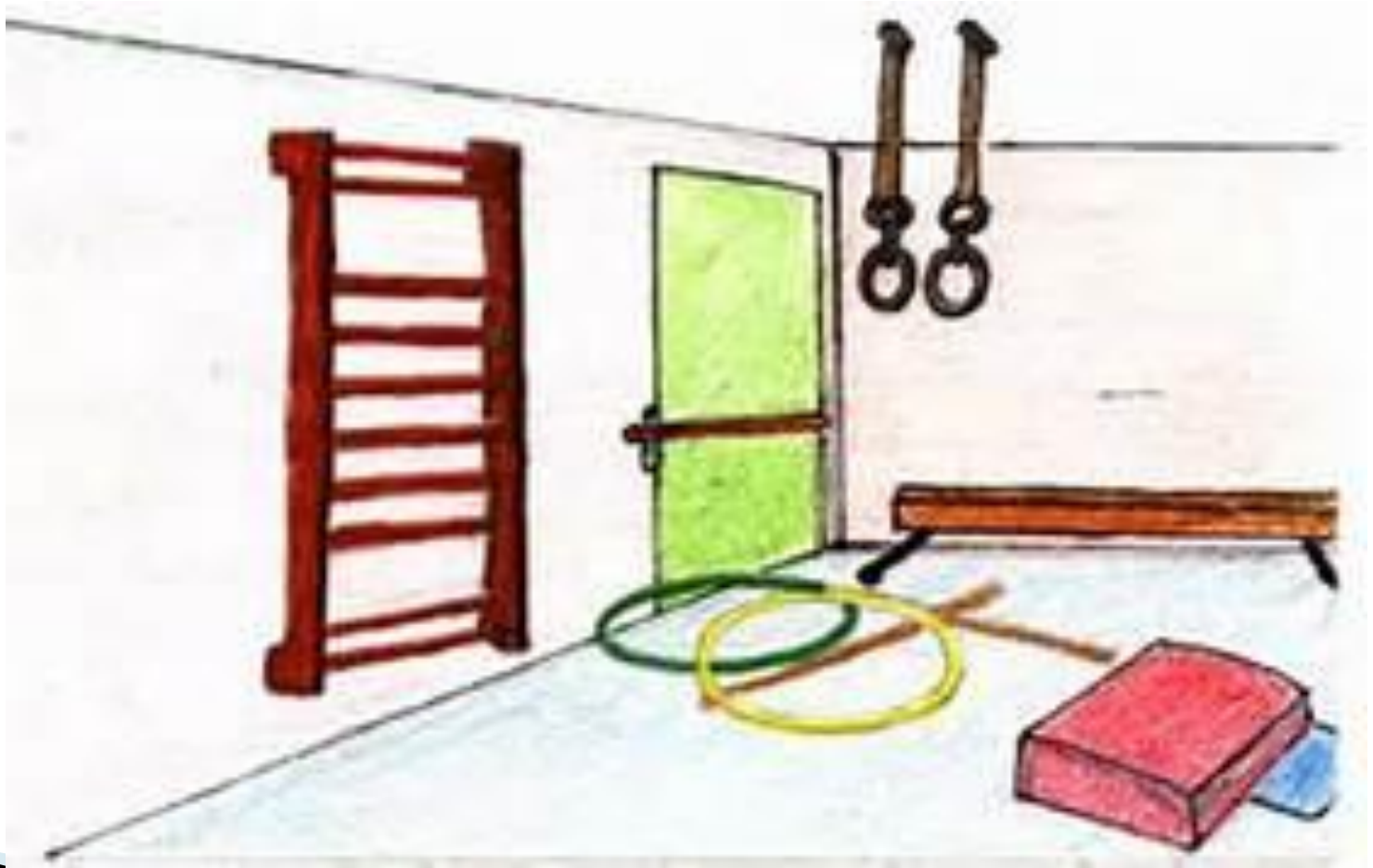
- ▶ In aula durante i cambi dei docenti.
- ▶ Durante l'ingresso a scuola o l'uscita da essa.



- Durante le **esercitazioni pratiche** di **laboratorio**.



- In **palestra** nel corso delle lezioni di educazione fisica.





- ▶ Durante le visite guidate o i viaggi di istruzione.



# *Infortunio*

***Evento dannoso***, imprevisto, dovuto ad una causa fortuita, violenta durante il lavoro.



**Può derivare un danno all'integrità  
psicofisica del lavoratore quale:**  
**morte;**  
**inabilità permanente, parziale o  
assoluta;**  
**inabilità temporanea.**



# Malattia professionale

La malattia professionale è un evento **dannoso alla persona** che si manifesta in modo lento, graduale e progressivo, involontario e in occasione del **lavoro**.





Nella malattia professionale, diversamente che nell'infortunio, **l'influenza del lavoro** nella genesi del danno lavorativo è **specifico**, poiché la malattia deve essere contratta proprio nell'esercizio ed a CAUSA di quell'attività lavorativa.



# *Incidente*



***Evento non voluto***, potenzialmente in grado di provocare danni a cose o persone.

Il termine **incidente** si riferisce ad un fatto che viene improvvisamente a interrompere il procedere regolare di un'azione.



L'incidente è **imprevedibile**, ma  
può avere gravi conseguenze e  
non è intenzionale.





# ***INFORTUNI E PREVENZIONE***

- ▶ Le statistiche sui grandi numeri di eventi permettono di individuare le situazioni che più frequentemente generano infortuni (***INAIL***).
- ▶ L'analisi sul singolo evento permette di riconoscere i fattori di rischio che hanno concorso al verificarsi dell'infortunio e quindi di mettere in atto le misure correttive.

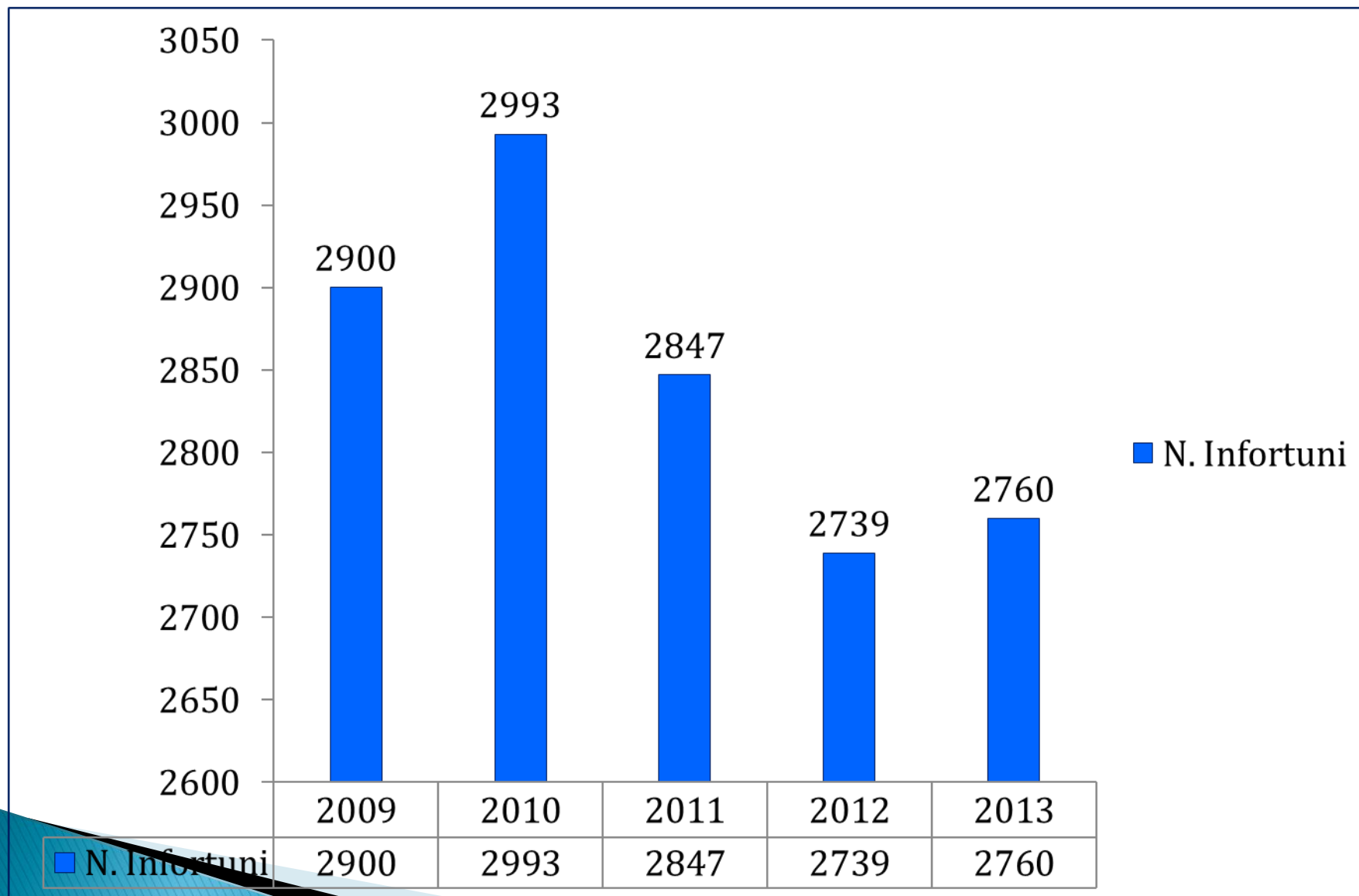
# Infortuni e incidenti a scuola



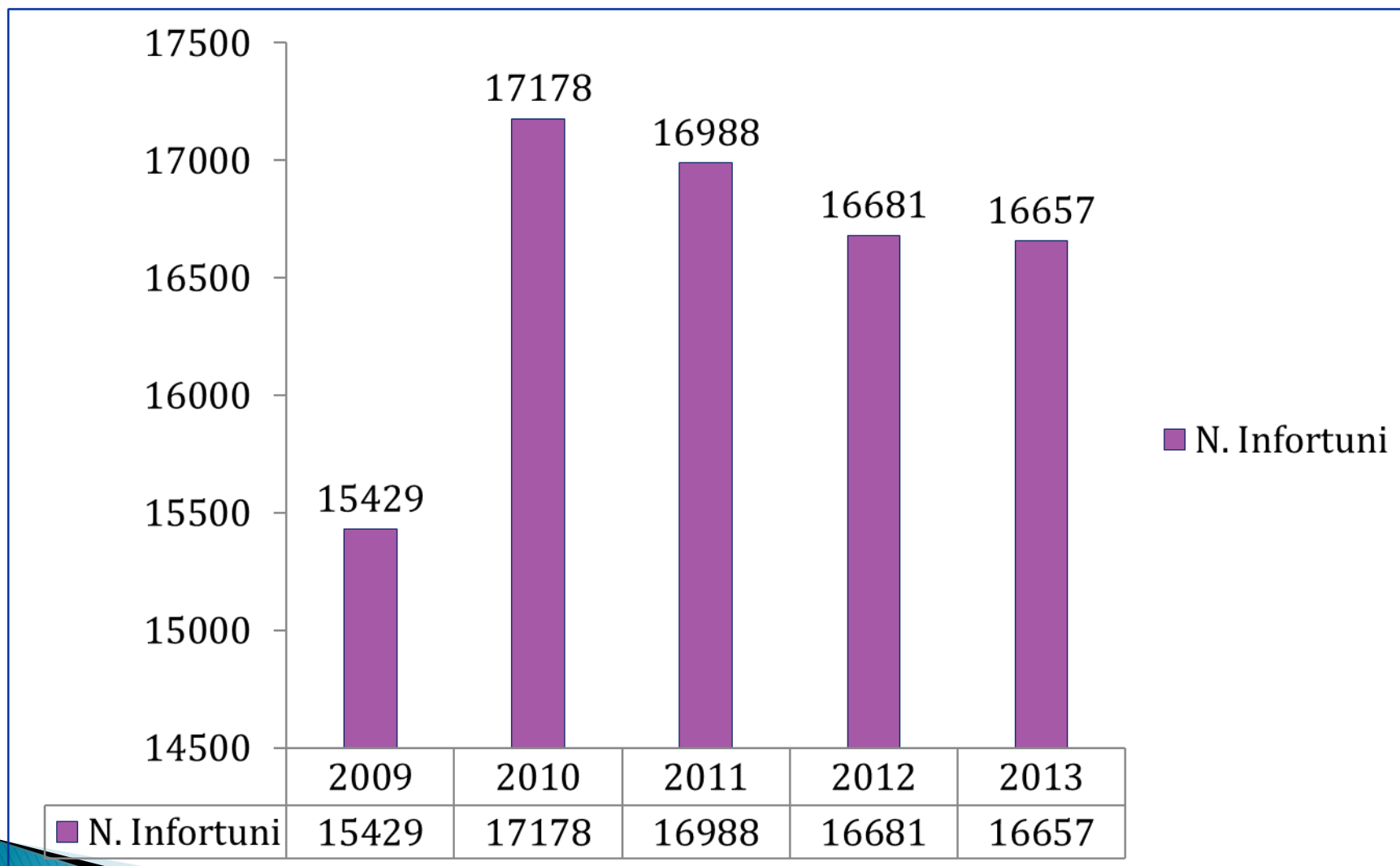
**Analisi statistiche con dati  
forniti dall'**INAIL****

# *Dipendenti scuola pubblica Lombardia*

## *Infortuni denunciati durante lavoro*



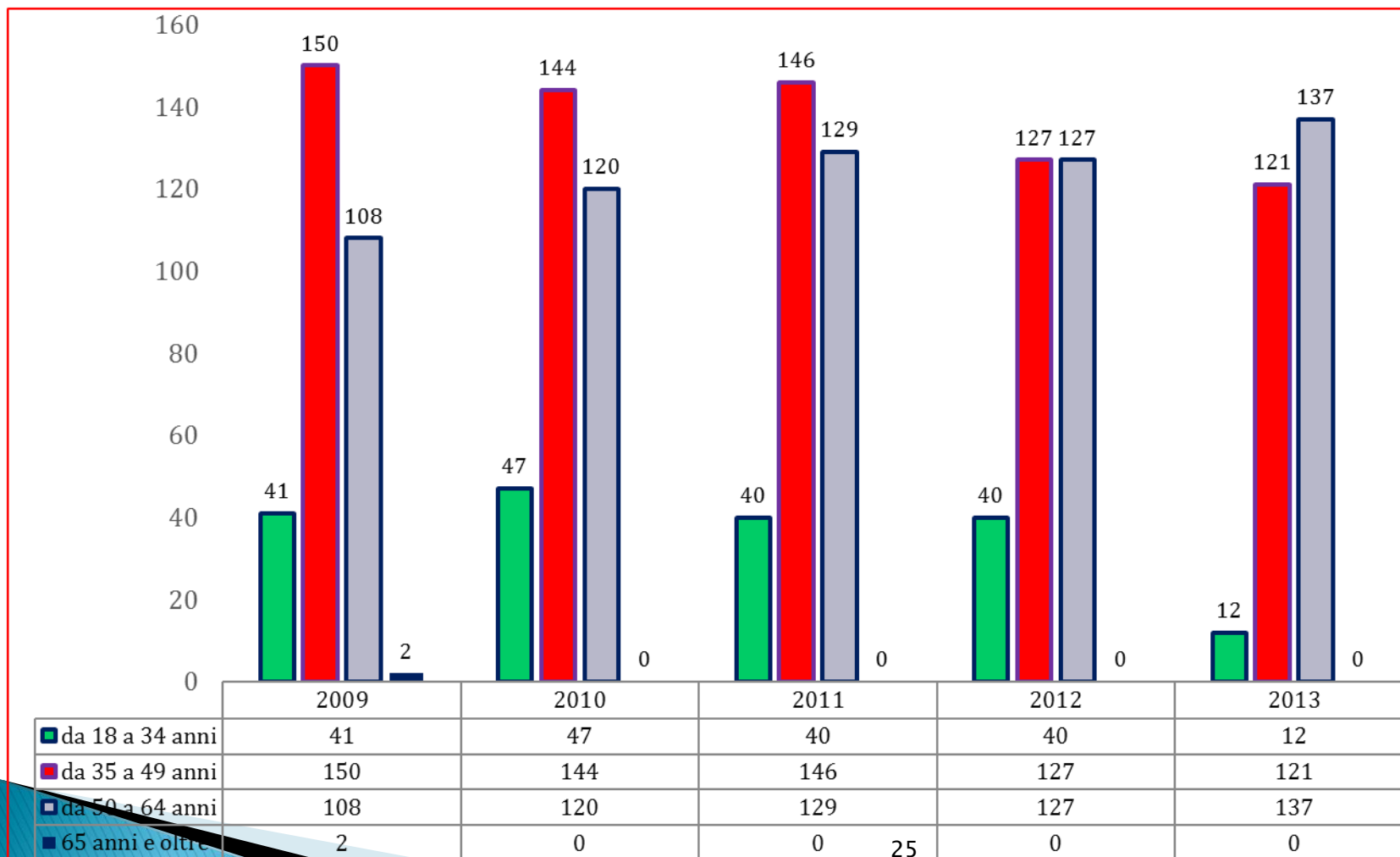
## *Studenti della scuola pubblica Infortuni denunciati in Lombardia*



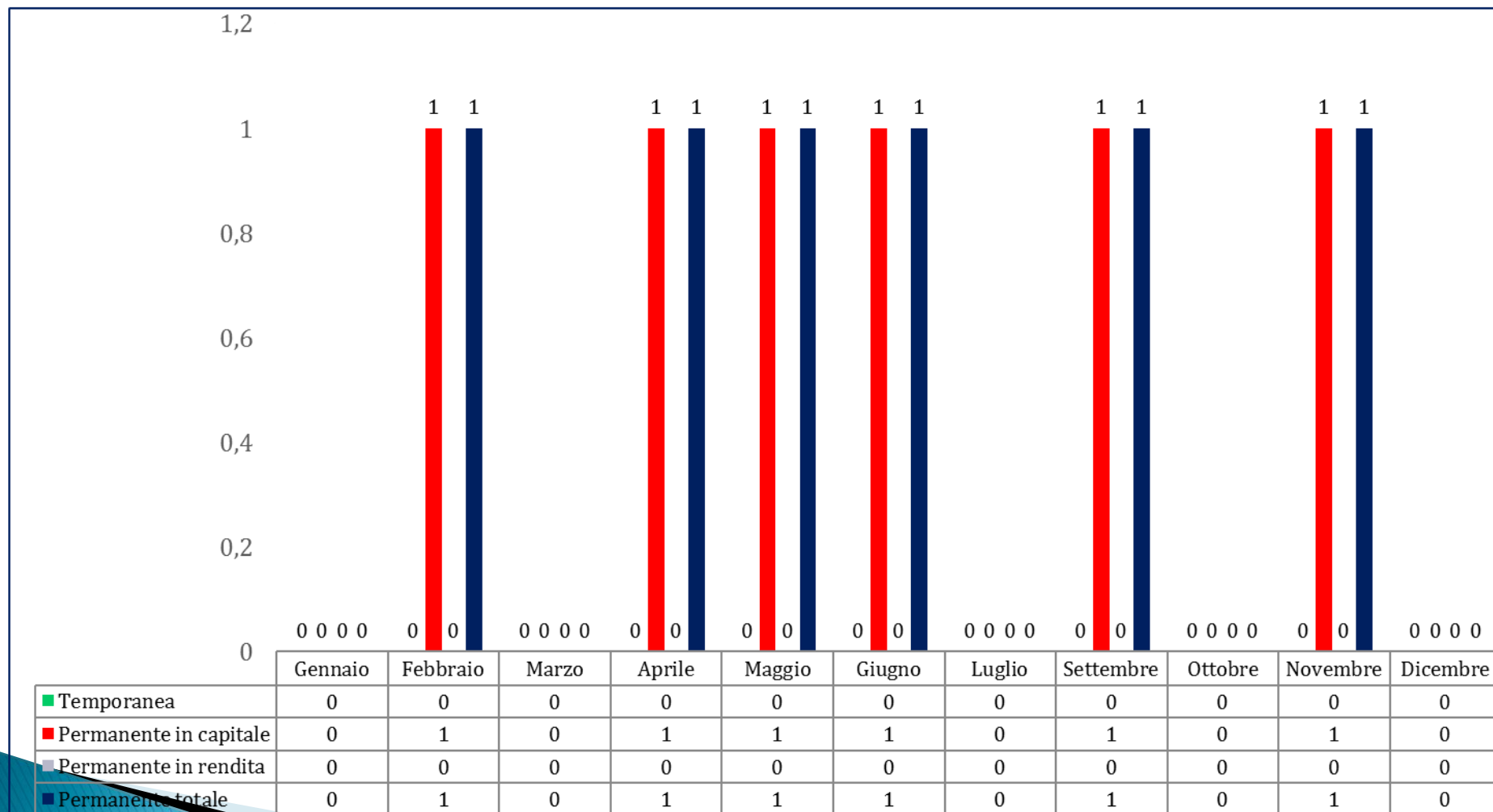


# *Dipendenti della scuola pubblica*

## *Distribuzione degli infortuni in Bergamo denunciati all'INAIL per classe di età*

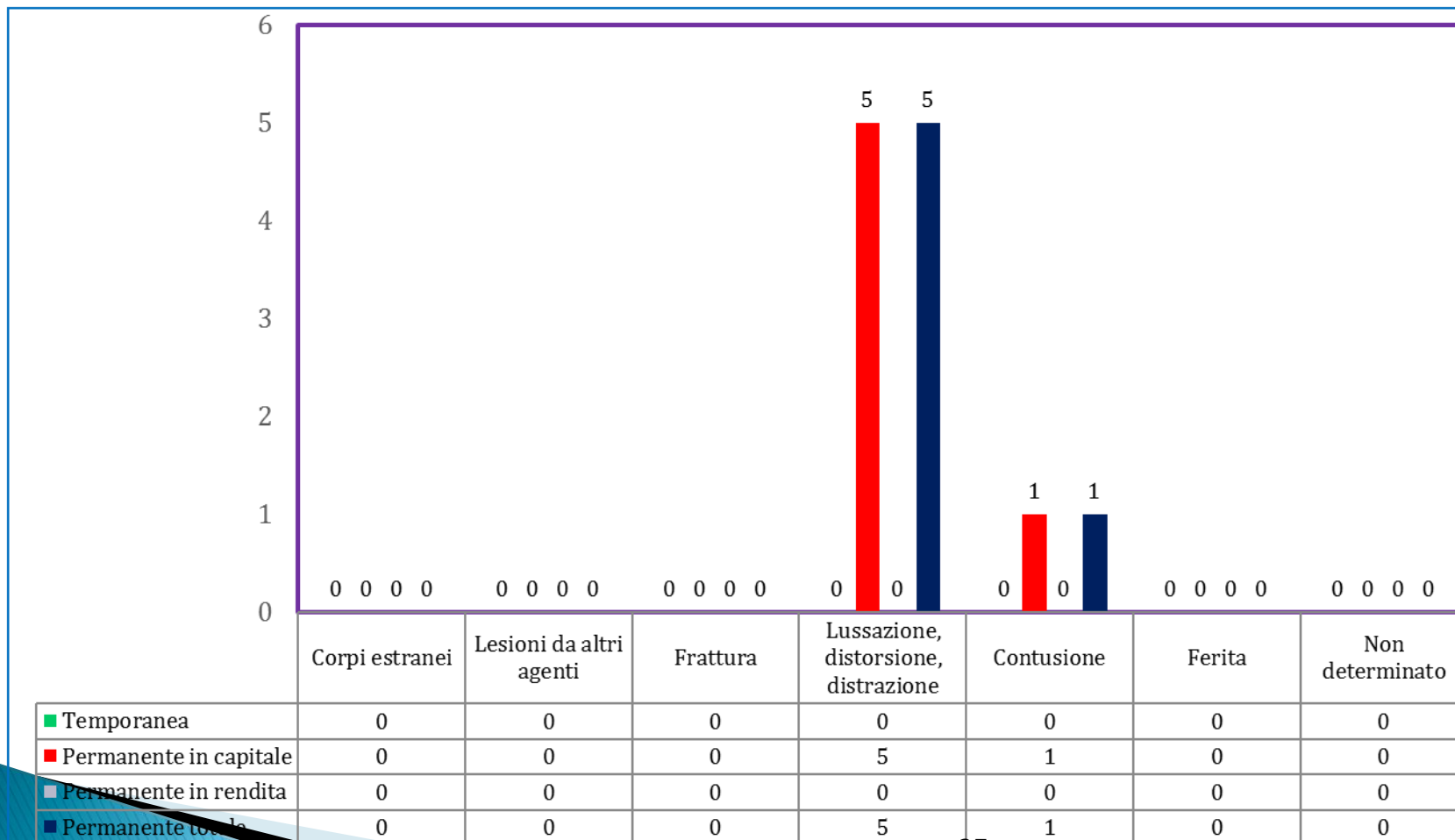


# *Studenti scuola pubblica* *Infortuni in Bergamo anno 2013* *per mese e tipo di conseguenza*



# *Studenti scuola pubblica*

## *Infortuni in Bergamo anno 2013 per natura della lesione e tipo di conseguenza*



# Il processo di valutazione dei rischi

E' un procedimento di indagine e analisi accurata del lavoro che permette di:

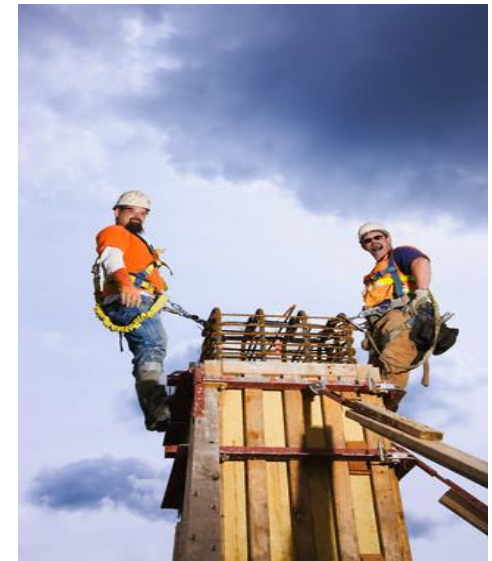
- **Conoscere** i rischi presenti ed i fattori che li influenzano.
- **Individuare** i provvedimenti necessari per salvaguardare la sicurezza e la salute dei lavoratori.

# Valutazione dei rischi

Valutazione **globale** e **documentata** di tutti i rischi per la salute e sicurezza dei lavoratori presenti nell'ambito dell'organizzazione in cui essi prestano la propria attività.



**Valutazione dei rischi è finalizzata ad individuare le adeguate misure di prevenzione e di protezione e a elaborare il programma delle misure atte a garantire il miglioramento nel tempo dei livelli di salute e sicurezza.**



# Rischio e pericolo sono sinonimi?

- ▶ **«Pericolo»:** proprietà o qualità intrinseca di un determinato fattore avente il **potenziale di causare danni.**
- ▶ **«Rischio»:** probabilità di raggiungimento del livello potenziale di danno nelle condizioni di impiego o di esposizione ad un determinato fattore o agente oppure alla loro combinazione.



- ▶ ***PERICOLO + ESPOSIZIONE = RISCHIO***
- ▶ ***PERICOLO + EVENTO SCATENANTE = INFORTUNIO (DANNO)***



***PERICOLO + ESPOSIZIONE = RISCHIO***



***L'esposizione crea un canale di possibile interferenza tra l'energia (pericolo) e l'uomo.***

**Pericolo**



**esposizione**

**uomo**

**PERICOLO + EVENTO SCATENANTE =  
INFORTUNIO (DANNO)**

*L'evento scatenante attiva  
l'interferenza dando il via a  
trasformazioni e trasferimento di  
energia tra la sorgente e l'uomo.*





# Esempio

- ***SITUAZIONE PERICOLOSA: PERSONA IN QUOTA***
- ***ESPOSIZIONE: ASSENZA DI PARAPETTI***
- ***EVENTO SCATENANTE: SCIVOLAMENTO***
- ***DANNO : CADUTA OPERATORE***

**PERICOLO** —————> **RISCHIO** —————> **DANNO**



*Sono le condizioni tecniche,  
l'organizzazione,  
i fattori umani che possono **trasformare**  
la situazione di pericolo in una  
situazione di rischio.*



*L'eliminazione o la riduzione del rischio con la messa in atto di misure generali e specifiche possono ridurre la probabilità di evento del danno.*



# Danno, pericolo, rischio

**Pericolo**



**Rischio  
(e danno)**





## Danno, pericolo, rischio

Danno

